

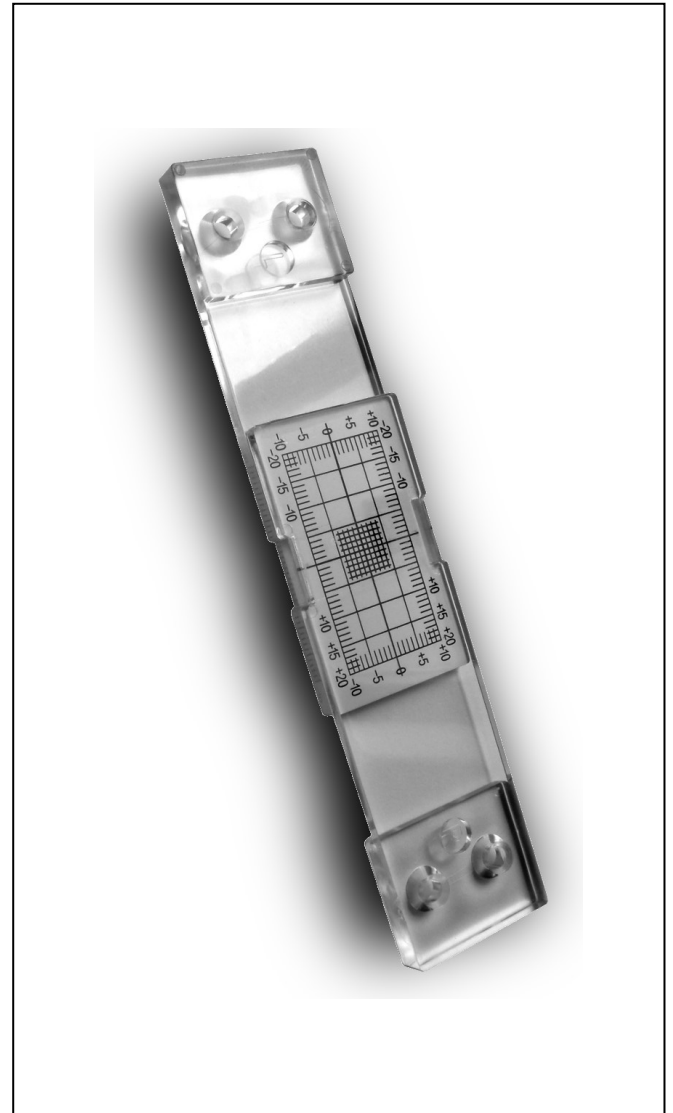
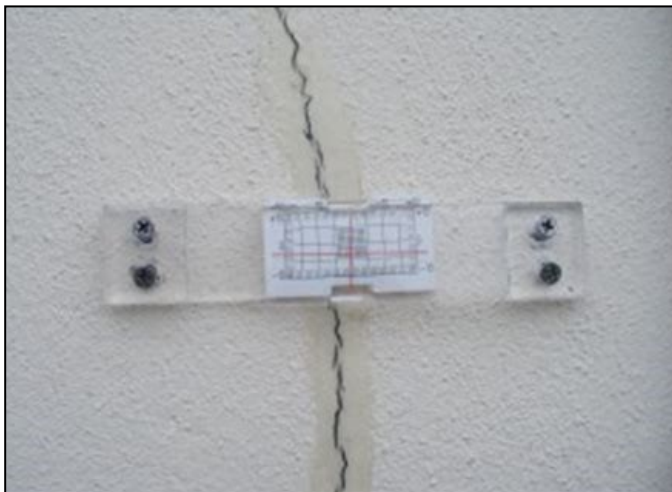
FESSURIMETRI MANUALI

Descrizione

I fessurimetri manuali sono utilizzati per la misura e la registrazione di lesioni su superfici con movimenti verticali e/o orizzontali, cedimenti od assestamenti di pavimentazioni rispetto a murature, pilastri, ecc.

Sono formati da due piastre mobili sovrapposte: la piastra superiore è incisa con un reticolo mentre quella inferiore è calibrata in millimetri.

La misura del movimento della lesione è rilevabile anche in frazione di millimetri ma sempre con precisione di un millimetro, ed è segnata dall'entità dello spostamento della piastra con reticolo rispetto alla piastra millimetrata sottostante, a partire dal valore zero.



Caratteristiche tecniche

Tipi	planari, angolari
Materiale	resina acrilica
Griglia orizzontale	+/- 20 mm
Griglia verticale	+/- 10 mm
Accuratezza	0.5 mm

Informazioni per ordinare

CODICE	DESCRIZIONE PRODOTTO
FEM-100	Fessurimetro lineare

Per maggiori informazioni:

Gestecno s.r.l.

Loc. Lanciano, 22 - 62022 Castelraimondo (MC) - Italy
Tel/fax: (+39) 0737.642174 - P. IVA 01137480438
e-mail: info@gestecno.it - WEB: www.gestecno.it