

PIEZOMETRO ELETTRICO CON DATALOGGER

Descrizione

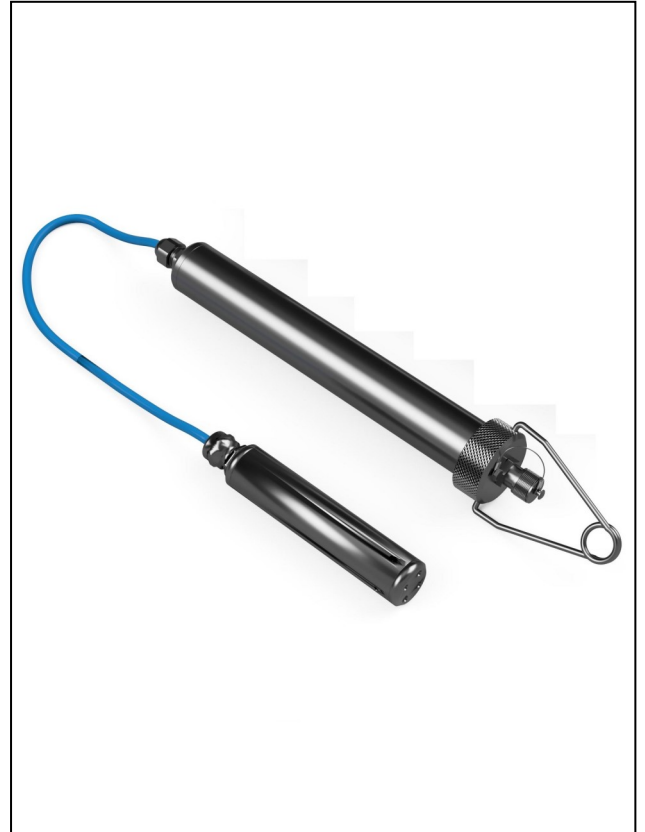
Il piezometro elettrico è un trasduttore di pressione relativo che consente di determinare l'altezza piezometrica misurando la pressione idrostatica agente sul sensore immerso. All'interno del cavo di collegamento autoportante un tubicino mette in comunicazione la camera di riferimento del sensore con l'atmosfera, in modo tale che eventuali variazioni di pressione ambientale agiscano contemporaneamente sia sulla superficie piezometrica che sulla camera di riferimento: ciò permette di misurare la sola pressione piezometrica e quindi il livello dell'acqua.

Nella sua versione con datalogger integrato, una scheda di acquisizione dati provvede alla automatizzazione e memorizzazione delle misure. Il sensore si compone di due parti collegate fra loro da un cavo di lunghezza variabile in funzione della profondità di installazione. La parte inferiore, dove è alloggiato il sensore e la scheda elettronica, ha forma cilindrica con diametro di 21 mm e lunghezza 75 mm; la parte superiore, anch'essa di forma cilindrica, contiene la scheda di acquisizione dati, la batteria e il connettore per l'interfacciamento con il computer. La Gestecno dispone anche di un sensore di livello miniaturizzato, con diametro di 12 mm, adatto ad essere inserito all'interno dei tubi piezometrici di Casagrande.

L'eccellente autonomia dovuta ai bassissimi consumi (con un intervallo di misura di un'ora, la vita della batteria è di oltre 2-3 anni), l'enorme capacità di memorizzazione, l'esecuzione compatta e robusta e la eccellente qualità dei componenti, fanno di questo misuratore di livello uno strumento unico per il controllo ed il monitoraggio dei livelli dell'acqua in piezometri, pozzi, canali, serbatoi, fiumi, laghi, ecc.

Applicazioni

- Misure di livello in piezometri a tubo aperto e Casagrande
- Misure di livello in canali, fiumi, laghi, pozzi, serbatoi, sorgenti, ecc.



Caratteristiche

- Affidabilità anche per monitoraggi prolungati nel tempo
- Compensazione della pressione atmosferica
- Alimentazione con batteria a basso consumo
- Alta risoluzione ed accuratezza
- Grado di protezione IP68
- Versione con sensore anche da 12 mm di diametro
- Interfaccia software semplice ed intuitiva

Specifiche tecniche sensore

	Sensore diametro 24 mm	Sensore diametro 14 mm
Tipo di sensore	piezoresistivo	piezoresistivo
Campo di misura	10, 20, 35, 70, 100 m d'acqua	35 m, 70 m d'acqua
Misura della pressione	assoluta e relativa	assoluta e relativa
Risoluzione	1 mm	2 mm
Accuratezza totale	< 0.25% F.S.	< 0.5% F.S.
Temperatura di esercizio	-10.....+40 °C	-10.....+40 °C
Dimensioni	diam. 24 mm—lung. 100 mm	diam. 14 mm—lung. 110 mm
Materiale	acciaio inox	acciaio inox

Specifiche tecniche datalogger

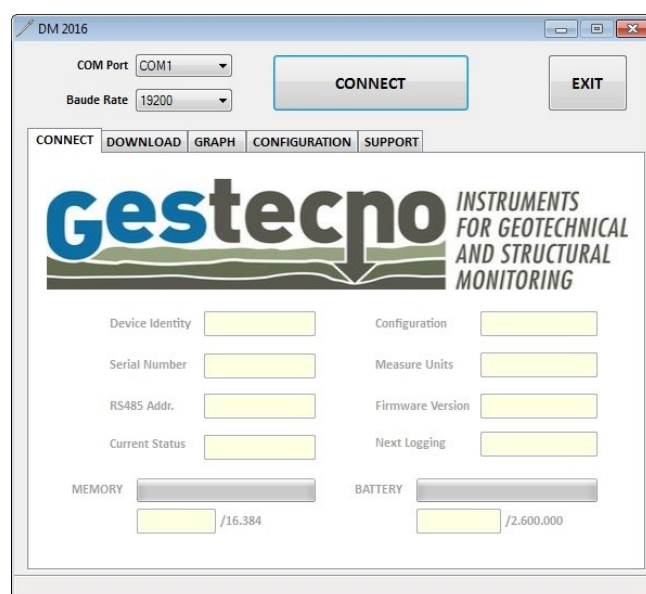
Tipo di memoria e capacità	non volatile - 16.000 misure con data e ora
Convertitore A/D	16 bit
Alimentazione	batteria al litio da 3.6V
Interfaccia cavetto di collegamento	USB
Intervallo di misura	programmabile da 2 sec. a 24 ore
Risoluzione	1 mm d'acqua
Dimensioni	diametro 30 mm—lunghezza 250 mm
Materiale	acciaio inox

Accessori e ricambi

- Kit batterie
- Supporto per tubi piezometrici
- Kit software e cavetto USB
- Cavo elettrico tagliato a misura

Informazioni per ordinare

CODICE	DESCRIZIONE PRODOTTO
PED-100	Sensore di livello d. 24 mm con DL
PED-300	Sensore di livello d. 14 mm con DL
PED-400	Cavo elettrico (indicare i metri)
PED-500	Software e cavetto USB



Per maggiori informazioni:

Gestecno s.r.l.

Loc. Lanciano, 22 - 62022 Castelraimondo (MC) - Italy
 Tel/fax: (+39) 0737.642174 - P. IVA 01137480438
 e-mail: info@gestecno.it - WEB: www.gestecno.it